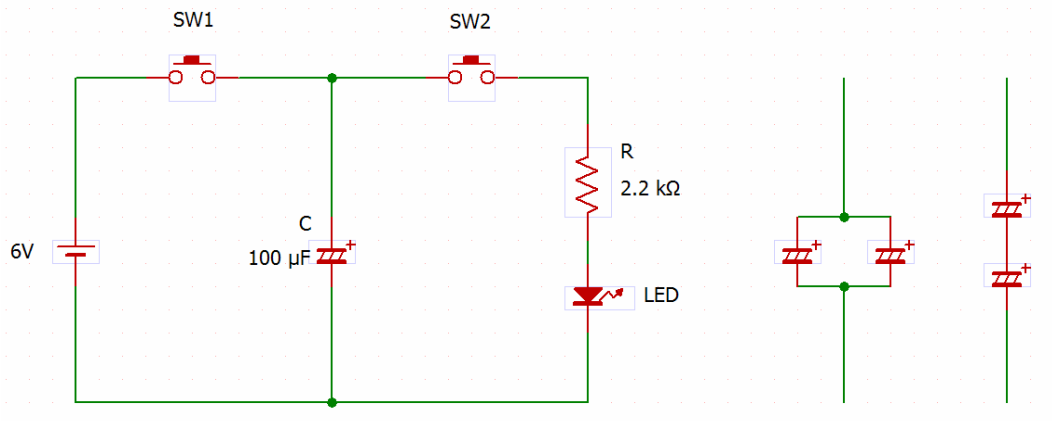
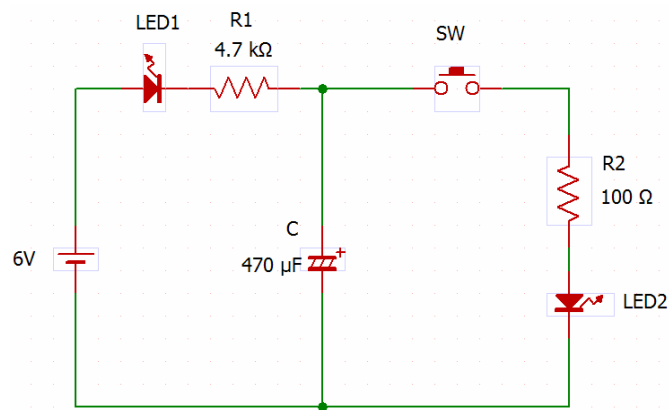


基礎電気物理入門 「コンデンサの直列・並列」

1. 図の回路によりコンデンサの働きを調べる。コンデンサ C の部分を、複数のコンデンサの並列、直列接続にするとどうなるか。また、抵抗、コンデンサの値を変えてLEDを明るく長時間点灯させるためには、どのようにすればよいか。



2. 図に示す回路で、スイッチを操作したときに各部の電流は時間的にどう変化するか。コンデンサ C がある場合と無い場合を比較する。この回路でのコンデンサの役目はどのようなものか。



3. 図に示す回路で、スイッチを操作したときに各部の電流はどう時間変化するか。コンデンサ C がある場合と無い場合を比較する。この回路でのコンデンサの役目はどのようなものか。

